

# HDA 001 - HP

## ILUMINAÇÃO PARA POSTES

**HDA**  
ILUMINAÇÃO LED



A família HDA 001 é composta por produtos com corpo em alumínio, oferecendo um design moderno. Através de uma ampla variação de potências, atende às mais diversas aplicações, com eficiência elevada e vida útil prolongada, proporcionando economia e durabilidade, sendo compatível com relé fotoelétrico e sistema de tele gestão.



ÍNDICE DE PROTEÇÃO



GRAU DE PROTEÇÃO



ATÉ 150  
lm/W



DIMERIZÁVEL



6  
anos

GARANTIA



147 mil  
horas L90  
VIDA ÚTIL DA  
LUMINÁRIA



BASE RELÉ  
3 A 7 PINOS



GTMO



FABRICADO  
NO BRASIL

## PRINCIPAIS APLICAÇÕES



CICLOVIAS



PARQUES E  
PRAÇAS



VIAS  
PÚBLICAS



ESTACIONAMENTO



CONDOMÍNIO

### Temperatura de cor

5000K 5700K

VIAS PÚBLICAS



ESTACIONAMENTOS

**HDA**  
ILUMINAÇÃO LED

A ILUMINAÇÃO CERTA PARA O SEU NEGÓCIO



www.hda.ind.br  
hda@hda.ind.br  
(54) 3298 - 2100  
/hdailuminacaoled  
@hdailuminacaoled

### ESPECIFICAÇÕES TÉCNICAS

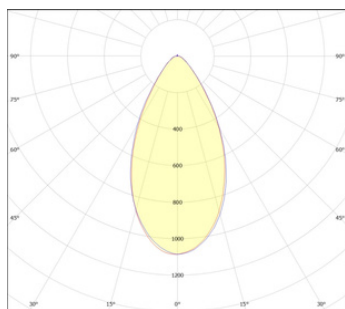
Potência (W)	40	50	80	100	120	150	160	200	240	300	320	400
Fluxo Luminoso @Tj=25°C (lm) <sup>1</sup>	5.892	6.845	11.784	13.689	17.676	20.533	23.568	27.377	32.252	41.066	47.136	54.754
Fluxo Luminoso Efetivo (lm) <sup>2</sup>	5.069	5.750	10.137	11.499	15.205	17.248	20.274	22.997	27.726	34.496	40.547	45.994
Fotometrias	60x60, 90x90, 45x130											
Dimensões (CxLxA)	450x230x120		540x230x120		630x230x120		720x230x120		630x512x140		730x512x140	
Vida Útil (h)	147.000h @ L90											
Temperatura de Operação (°C )	-40 a 55											
IRC	>70											
Tensão de Entrada (Vac)	120 a 277											
Fator de Potência	>0,91											
Frequência (Hz)	50-60											
Distorção Harmônica Total (THD)	<10%											
Índice de Proteção	IP66											
Resistência Mecânica	IK08 (corpo) e IK05 (bloco óptico)											
Fixação	Tubo de 40 a 60											
Dimerização	0 - 10V (0 - 100%) OPCIONAL											
Gerenciador Térmico (GTMO)	SIM											
Garantia	6 anos											
Composição	Alumínio e Inox com acabamento em pintura poliéster											
Peso (kg)	2,900		4,000		5,300		6,300		11,000		13,000	
Temperatura de Cor (K)	5.000 e 5.700											

#### OBSs.:

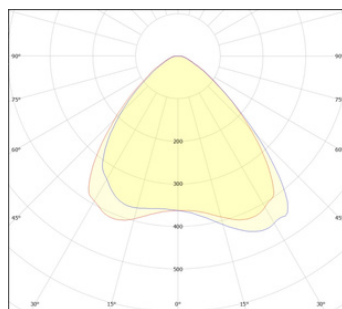
- Valores com tolerância +- 10% em temperatura ambiente de 25°C;
- Valores à 220 Vac;
- As informações podem sofrer alterações visando melhorias nos produtos, sem aviso prévio;
- Até 200W - Corrente de Fuga <0,7mA. Acima de 200W - Corrente de Fuga <1,4mA. Ambos @ 277Vac/60Hz;

<sup>1</sup> estimativa de fluxo luminoso sem considerar perdas elétricas e óticas, bem como à temperatura de superfície suficiente para projetar 25°C na junção do led.

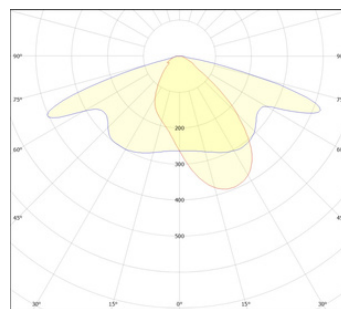
<sup>2</sup> fluxo luminoso medido na luminária considerando perdas elétricas, óticas e térmicas, bem como à temperatura ambiente de 25°C +/- 1°C e umidade relativa de 50% +/- 15%.



**60X60**



**90X90**



**45X130**